

# SCHEDA TECNICA **TRACCESS 170**

## **DATI TECNICI**

- Braccio a due elementi articolati + braccio telescopico (braccio base + uno sfilo) + jib
- Rotazione torretta di 330° su ralla
- Comandi elettroidraulici proporzionali singoli dal cestello
- Avviamento/arresto motore da cestello
- Cestello con base in materiale composito e parapetto in alluminio, dim. 1300 x 700 x 1100 mm
- Livellamento cestello a parallelogramma idraulico
- Cella di carico per controllo carico in cestello
- 4 stabilizzatori a piazzamento oleodinamico con sensori di contatto terreno
- Presa 230 V AC CE in cesta
- Pendenza massima superabile 31%
- Traslo-sterzata elettroidraulica da terra con telecomando
- Velocità massima di traslazione 1,5 Km/h
- Motore monocilindrico da 15 CV benzina
- Motore ausiliario da 1,5 Kw, 230V
- Contatore
- Verniciatura standard colore blu RAL 5017 oppure bianco RAL 9010
- Certificazione CE
- Cavo comando spiralato per traslazione da terra

## **PRESTAZIONI**

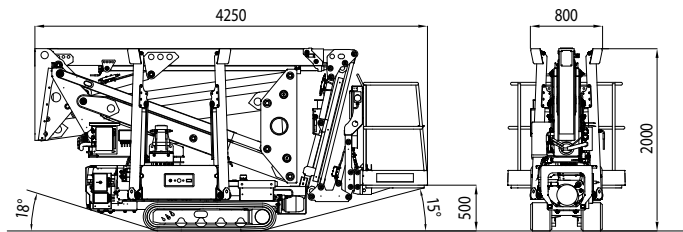
Altezza	17 m
Altezza piano di calpestio	15 m
Portata massima	200 kg
Raggio utile di lavoro	7,5 m c.a.
Peso macchina	2050 kg c.a.



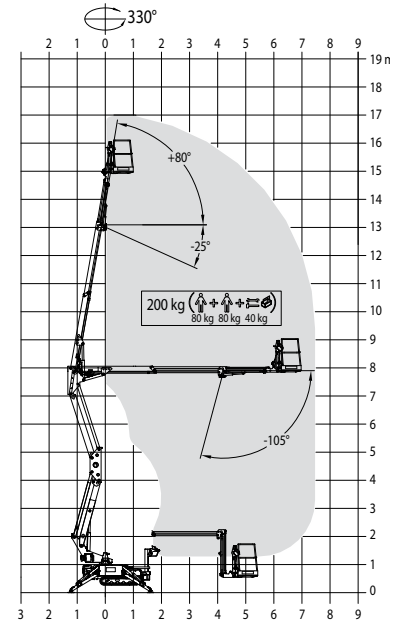
## DETTAGLI TECNICI

- Agganci sul cestello per cinture di sicurezza • Pulsante di emergenza • Pompa a mano per emergenza • Interblocco stabilizzatori/braccio • Valvole di max pressione su circuito oleodinamico • Valvole di bilanciamento e blocco su tutti i cilindri • Segnalazione acustica intermittente allarme traslazione e rotazione torretta • Freno attivo ad aperture/chiusura automatica per traslazione • Libretto uso e manutenzione

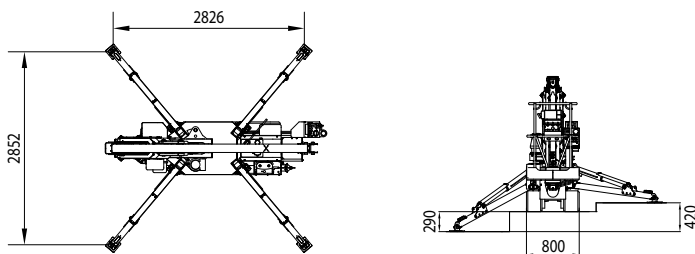
## INGOMBRI MACCHINA



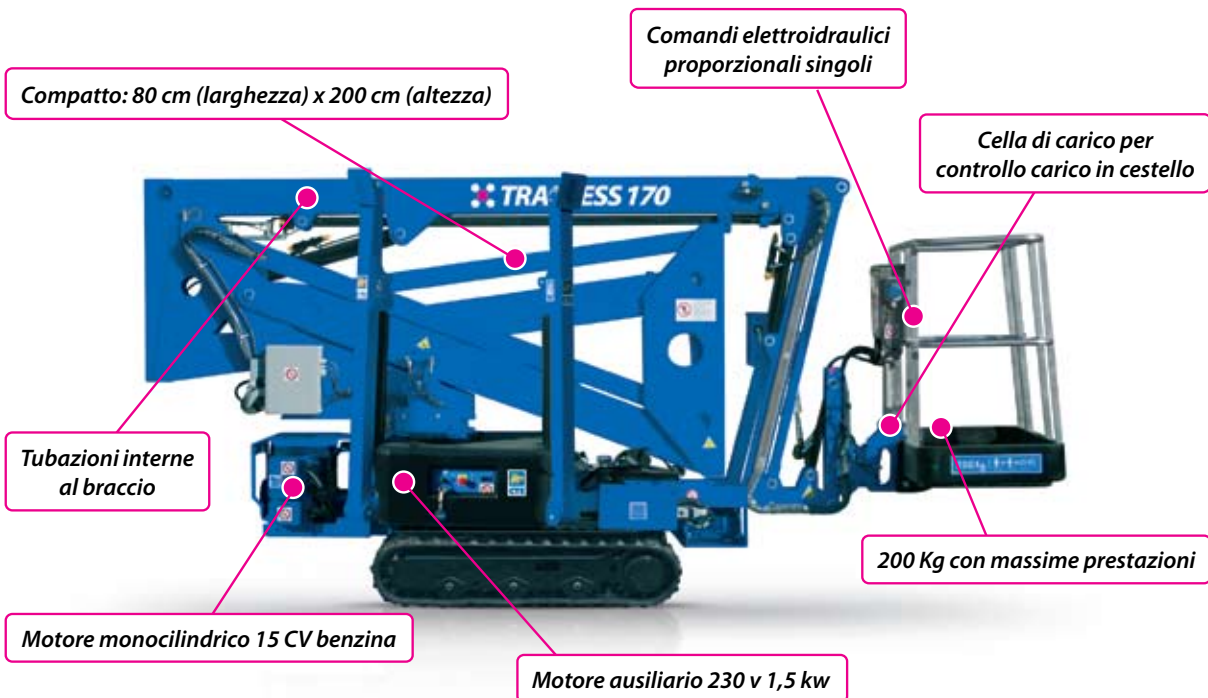
## AREA DI LAVORO



## STABILIZZAZIONE



## PUNTI DI FORZA



Direzione Commerciale Dolo (Ve) - dolo@ctelift.com  
 tel. +39 041 51.00.130 - fax +39 041 41.38.44  
 Sede Legale e Stabilimento Rovereto (Tn) - info@ctelift.com  
 tel. +39 0464 48.50.50 - fax +39 0464 48.50.99  
 Filiale di Milano S. Giuliano Milanese (Mi) - milano@ctelift.com  
 tel. +39 02 98.81.100 - fax +39 02 98.28.20.96  
 Filiale di Bertinoro (FC) - bertinoro@ctelift.com  
 tel. +39 0543 44.88.30 - fax +39 0543 44.83.43

CTE S.p.A. | www.ctelift.com

**Punti assistenza vendita**  
 Bari, Bologna, Cagliari, Catania, Cesena, Dolo, Fano, Ferrara, Firenze,  
 Forlì, Milano, Modena, Napoli, Palermo, Pisa, Pistoia, Pordenone,  
 Ragusa, Roma, Rovereto, Sassari, Taranto, Torino, Udine.

**TRACCESS**